

Almuerzo para un oso

Instrucciones: Haga copias de las huellas de osos para cada niño. Permita que los niños colorean y recorten sus huellas. Ayúdelos, según sea necesario. Siga las instrucciones para "Recorrido de las huellas de oso" en Centros y extensiones en la página 27.

Pata trasera

Pata delantera

Trasera:
6.75" largo x 3.5" ancho

Delantera:
4.5" largo x 4" ancho

18"

14"

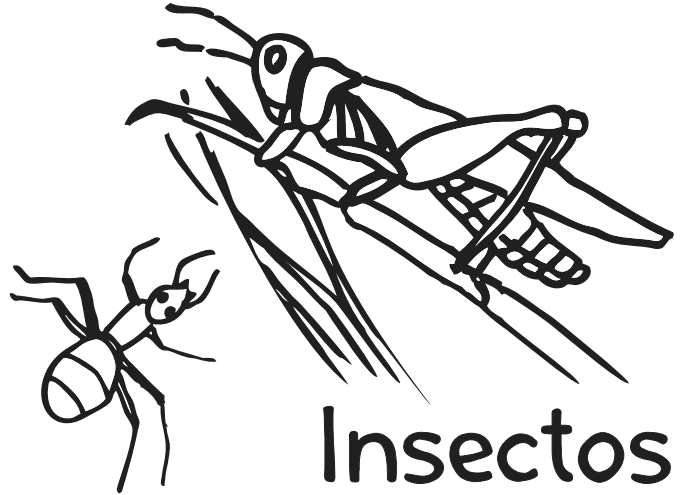
Marcha del oso negro

Instrucciones: Haga copias de una hoja para cada niño y recorte las tarjetas. Haga una copia de una hoja adicional y déjela sin recortar (para fines de revisión). Siga las instrucciones de la actividad principal. Mientras revisa la hoja de **Alimentos para osos negros**, puede repartir conjuntos de tarjetas a los niños para que puedan tener una visión más clara durante la actividad.

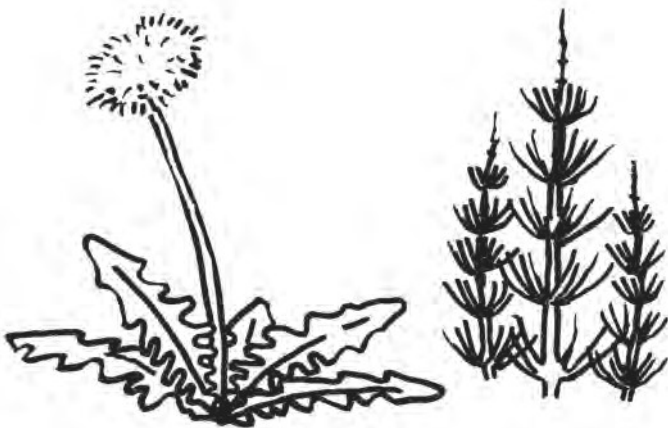
Alimentos para osos negros



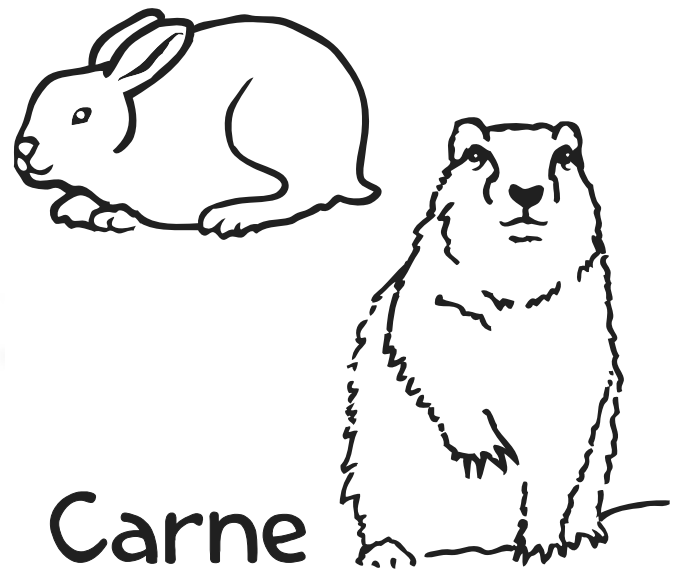
Nueces



Insectos

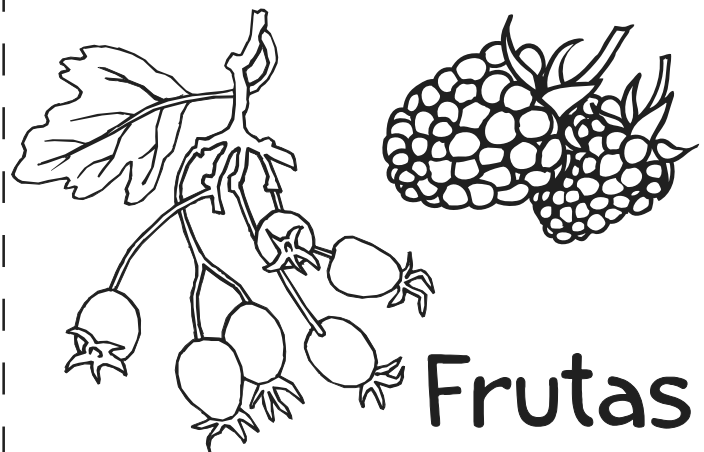
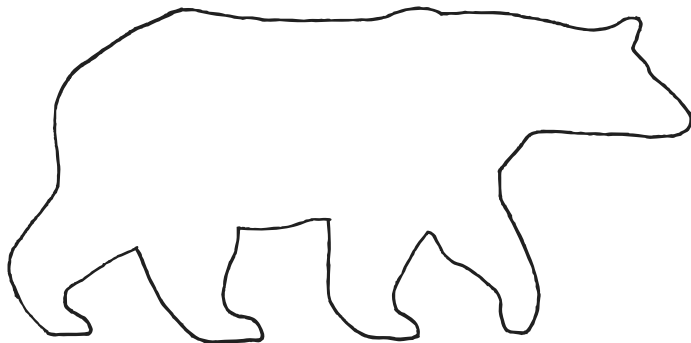


Plantas



Carne

Agrande el contorno del oso negro que aparece a continuación para que sea similar en tamaño a una esponja para lavar platos que usará para hacer el sello de oso para el Mural del hábitat del oso (consulte Proyectos de arte, página 27). Recorte la figura y trácela en la esponja. Corte el exceso de esponja para crear un sello de oso.



Frutas